



Declaration of Conformity

We, MaxPoint Handelsgesellschaft mbH - Ahrensburg, declare under our sole responsibility, that the product

Type: Full-Size Aluminium-Keyboard
Mark: EAR888-62976468
Brand Name: KeySonic
Model Name: ACK-5600ALU+ Intuition-XL

is herewith confirmed to comply with the requirements set out in the Council Directive on the approximation of the laws of the member states relating to Electromagnetic Compatibility (2004/108/EC).

For the evaluation of above mentioned Directives, the following standards were applied:

- | | |
|---|----------|
| 1) EN 55022: 1998 + A1: 2001 + A2: 2003 | Class B |
| 2) EN 61000-3-2: 2000 + A2: 2005 | |
| 3) EN 61000-3-3: 1995 + A1: 2001 + A2: 2005 | |
| 4) EN 55024: 1998 + A1: 2001 + A2: 2003 | Criteria |
| EN 61000-4-2: 1995 + A1: 1998 + A2: 2001 | B |
| EN 61000-4-3: 2002 + A1: 2002 | A |
| EN 61000-4-4: 2004 | B |
| EN 61000-4-5: 1995 + A1: 2001 | B |
| EN 61000-4-6: 1996 + A1: 2001 | A |
| EN 61000-4-8: 1993 + A1: 2001 | A |
| EN 61000-4-11: 2004 | |

Ahrensburg, 16.05.2008

Place and Date

MaxPoint
LEADING IN PERIPHERALS
MaxPoint Handelsges. mbH
Kurt-Fischer-Str. 50 D-22928 Ahrensburg
Tel: +49-(0)4102/468-800 / Fax: +49-(0)4102/468-801

Signature of responsible Person

MaxPoint Handelsgesellschaft mbH • Kurt-Fischer-Straße 50 • 22926 Ahrensburg • Germany • Tel.: +49-(0)4102 / 468-800 • Fax: +49-(0)4102 / 468-801
Geschäftsführer: Wen-Ping Chen • Eingetragen beim Amtsgericht Ahrensburg: HRB 4844 • USt-Id-Nr.: DE 156 378 798 • WEEE-Reg.-Nr.: DE 88670488
Dresdner Bank AG Hamburg • BLZ: 200 800 00 • Konto-Nr.: 09 440 380 00 • Commerzbank AG • BLZ: 200 400 00 • Konto-Nr.: 100 816 800

Federal Communications Commission (FCC) Notice

This device complies with Part 15 of the FCC rules. Operation is subject to the following two conditions

- (1) This device may not cause harmful interference, and
- (2) This device must accept any interference received, including interference that may cause undesired operation.

This equipment has been tested and found to comply with the limits of a Class B digital device, pursuant to Part 15 of the FCC Rules. These limits are designed to provide reasonable protection against harmful interference in a residential installation. This equipment generates, uses and can radiate radio frequency energy and, if not installed and used in accordance with the instructions, may cause harmful interference to radio communications. However, there is no guarantee that interference will not occur in particular installations. If this equipment does cause harmful interference to radio or television reception, which can be determined by turning the equipment off and on, the user is encouraged to try to correct the interference by one or more of the following measures:

1. Reorient / Relocate the receiving antenna.
2. Increase the distance between the mouse and Receiver.
3. Connect the equipment into an outlet on a circuit different from that the Receiver is connected.

CAUTION:

Change or modifications not expressly approved by the manufacturer responsible for compliance could void the user's authority to operate the equipment

KeySonic™

... touch the difference

INTUITION-XL ACK-5600 ALU+



Bedienungsanleitung



Operation Manual



Manuel d'Utilisation



1. Einleitung *Intuition-XL* (ACK-5600 ALU+)

1.1 Besondere Eigenschaften

- High-End Full-Size-Tastatur in exklusivem Design und höchster Qualität durch gebürstetes Voll-Aluminium
- Integrierter Hub: 2× USB 2.0 für High-Speed-Daten-Endgeräte (≤500 mA)
- Zum Betreiben von High-Speed-Daten-Endgeräten >500 mA Anschlussmöglichkeit eines optionalen Netzteils am USB-Stecker (z. B. für externe Festplatten, CD/DVD-Brenner o. ä.)
- Integrierter Stereo Digital Sound-Chip für klangvolle Audio-Anwendungen auch ohne Sound-Karte im PC
- Komfortables Arbeiten durch integrierte Handballenauflage, wahlweise mit hochwertiger Kunstleder-Beschichtung
- 4× Multifunktions Tasten für Lautstärke lauter, leiser, stumm sowie PC-Standby
- Besonders leiser & spürbarer Anschlag durch hochwertige X-Type-Membrantechnologie
- Dezent blau leuchtende Status-LEDs für Caps-, Num- und Scroll-Lock
- Plug & Play-Installation ohne speziellen Treiber
- Optimal für alle Heim- und Büro-Anwendungen mit High-End-Anforderungen



1.2 Technische Daten

Anzahl Tasten:	104–109 (länderabhängig) + 4 Multifunktions Tasten
Bauart:	X-Type-Membrantechnologie
Zu erwartende Lebensdauer:	ca. 5 Mio. Anschläge / Taste
Betätigung:	3,0 ±0,5 mm (Gesamtweg)
Druckpunkt:	55 ±15 g
Spannungsversorgung:	+5 V _{DC} ±5 %
Stromaufnahme (max.):	500 mA (ohne externes Netzteil)
USB-HUB:	2 Ports, USB 2.0 (Optional auch über externes Netzteil → Self-Powered)
Externes Netzteil (optional):	+5 V _{DC} / >500 mA
Temperatur:	DC-Hohlstecker Ø _{innen} = 1,35 mm / Ø _{außen} = 3,45 mm / L = 9,5 mm
	Betrieb: 0 °C bis +50 °C
	Lagerung: -20 °C bis +65 °C
Feuchtigkeit:	Betrieb und Lagerung: 10 % bis 85 % rel.
Abmessungen (B×H×T) ca.:	471 × 26,5 × 230,5 mm
Gewicht ca.:	1700 g
Kabellänge:	1,75 m
Schnittstelle:	USB
Lieferumfang:	Tastatur, selbstklebende Kunstleder-Auflage, Bedienungsanleitung
Farbe:	Schwarz oder Silber
Zertifiziert:	CE, FCC, BSMI, WEEE/RoHS
Kompatibilität:	Win 98SE / ME / 2000 / XP / Vista





2. Installation der Tastatur

2.1 System-Voraussetzungen

Diese Tastatur erfordert einen PC mit USB-Anschluss und einem der folgenden Betriebssysteme:

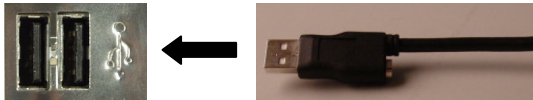
Windows 98SE / ME / 2000 / XP / Vista

Für die Installation der Tastatur unter den o.g. Betriebssystemen benötigen Sie **KEINEN** speziellen Treiber!

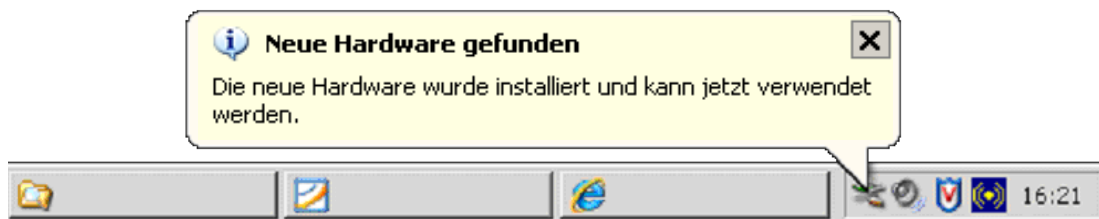
2.2 Anschluss der Tastatur an den PC

Um Ihre Tastatur zu installieren, führen Sie bitte folgende Schritte aus:

- Schließen Sie Ihre Tastatur einfach über eine freie USB-Buchse an Ihren Rechner an.



- Alle aktuellen Betriebssysteme mit Unterstützung für *Plug & Play* werden Ihre Tastatur nun automatisch erkennen und die erforderlichen Treiber laden. Während der Installationsphase informiert Sie Ihr Betriebssystem mit Hilfe wechselnder *Pop-up*-Informationsfenster an der *Task*-Leiste über den aktuellen Installationsstatus. Bitte haben Sie etwas Geduld, bis Sie das System abschließend über die erfolgreiche Installation informiert. Die Tastatur ist nun einsatzbereit.



Ältere Betriebssysteme unterstützen nicht immer das automatische Erkennen von USB-Geräten. Haben Sie die Tastatur angeschlossen und macht sich genau dieser Fehler bei Ihnen bemerkbar, so haben Sie folgende Möglichkeiten zur Lösung dieses Problems:

- Machen Sie ein Update Ihres Betriebssystems und beginnen wieder mit Schritt 2.2
- In manchen Fällen ist gemäß den Bildschirmanweisungen die Installations-CD Ihres Betriebssystems erforderlich. Unter diesen Umständen folgen Sie bitte diesen Anweisungen*.
- Kontrollieren Sie, ob Ihr *BIOS*-System USB-Tastaturen unterstützt*. Manche Hersteller bieten *BIOS*-Updates im Internet zum Downloaden an.
- Stellen Sie in Ihren Systemeinstellungen sicher, dass der verwendete USB-Anschluss nicht im Betriebssystem deaktiviert wurde*.
- Sollten System-Updates erfolglos bleiben, so empfiehlt es sich, die Tastatur mal an einen anderen PC mit gleichem Betriebssystem zu testen, um ein Hardware-Defekt des *USB-Receiver*s auszuschließen.

* Einzelheiten entnehmen Sie der Dokumentation Ihres PCs.

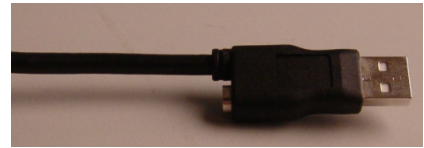
3. Besonderheiten der Tastatur

3.1 USB 2.0-Hub

Die *Intuition-XL* besitzt einen integrierten 2-Port USB 2.0-Hub für *High-Speed*-Daten-Endgeräte. Die Stromversorgung des Hubs ist bis zu einer Stromaufnahme von ≤ 500 mA durch den angeschlossenen PC sichergestellt, was für die meisten USB-Endgeräte mehr als ausreichend sein dürfte.



Für USB-Daten-Endgeräte mit höherer Stromaufnahme (z. B. externe Festplatten, CD/DVD-Brenner, etc.) besitzt die *Intuition-XL* die Möglichkeit ein externes 5 V_{DC} Standard-Netzteil (nicht im Lieferumfang enthalten) an den USB-Stecker anzuschließen, welches man kostengünstig in jedem Elektrofachmarkt beziehen kann. Mit dem üblicherweise enthaltenen Standard-Adapter (DC-Hohlstecker $\varnothing_{\text{innen}} = 1,35$ mm / $\varnothing_{\text{außen}} = 3,45$ mm / L = 9,5 mm) lassen sich somit auf einfachste Weise auch diese USB-Geräte ohne Kabel-Wirrwarr direkt an der Tastatur betreiben.



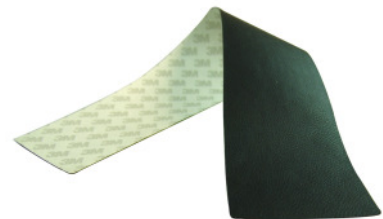
3.2 Audio-Anschluss

Die *Intuition-XL* besitzt zwei integrierte Standard-Audio-Buchsen (3,5 mm Klinke) zum Anschluss eines Kopfhörers bzw. Lautsprechers sowie eines Mikrofons. Die Besonderheit dieser Funktion liegt darin, dass Sie klangvolle Audio-Anwendungen auch ohne Soundkarte im PC genießen können, da die *Intuition-XL* bereits einen Digital Stereo Sound-Chip implementiert hat. Mit Hilfe eines entsprechenden *Headsets* (nicht im Lieferumfang enthalten) können Sie so beispielsweise sehr komfortabel Internet-Telefonie (*Voice over IP*) direkt an der Tastatur betreiben, ohne u. U. auf lästige Audio-Verlängerungskabel zurückgreifen zu müssen, die den Anschluss an die Soundkarte des PCs gewährleisten.



3.3 Leder-Handballenauflage

Die *Intuition-XL* beinhaltet im Lieferumfang einen selbstklebenden Streifen aus hochwertigem synthetischen Leder, welcher sich kurzerhand auf die Metallfläche unterhalb des Tastenfeldes kleben lässt. Dadurch bleibt es Ihnen überlassen, ob Sie dem Gefühl von solidem Metall oder von sanftem Leder beim Schreiben ausgesetzt sein möchten.

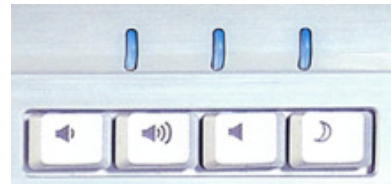




3.4 Multifunktionstasten

Die *Intuition-XL* besitzt drei Tasten für die Lautsprechersteuerung und eine Taste zum unmittelbaren Herunterfahren des PCs in den *Standby-Modus* direkt über dem numerischen Tastenblock.

Diese Tasten funktionieren auch ohne Installation einer speziellen Treibersoftware und können nicht in Ihrer vordefinierten Funktion verändert werden.



- ◀ Verringert die Lautstärke der Lautsprecher
- ▶ Erhöht die Lautstärke der Lautsprecher
- ⏻ Aktiviert oder deaktiviert die Stummschaltung der Lautsprecher
- ⏻ Führt das Betriebssystem in den *Standby-Modus* (Einstellungen hierzu werden im *BIOS* des PCs vorgenommen)

3.5 Aufstellfüße

Die *Intuition-XL* besitzt unter der Tastatur zwei Aufstellfüße, welche das Anstellen der Tastatur für eine ergonomische und ermüdungsfreie Schreibweise ermöglichen. Die Füße sind speziell so konzipiert worden, dass die Tastatur, auch bei ausgeklappten Stellfüßen, nicht auf dem Tisch verrutschen kann, wie man es von herkömmlichen Tastaturen kennt.



4. Reinigung der Tastatur

- Staub entfernen Sie mit einem Pinsel, mit sanfter Druckluft oder mit einem Staubsauger mit Bürstenkopfdüse.
- Feinen Schmutz entfernen Sie mit einem nicht allzu feuchten Lappen.
- Verwenden Sie **KEINE** scharfen Putzmittel, Lösungsmittel oder Benzin zur Reinigung der Tastatur.

Haftungsausschlussklärung des Herstellers

Für Informationen in diesem Dokument behält sich der Hersteller Änderungen ohne Mitteilung vor und geht keinerlei Verpflichtungen ein. Durch dieses Dokument wird, weder ausgedrückt noch angedeutet, keinerlei Garantie oder Erklärung in Bezug auf Qualität, Genauigkeit oder Eignung für einen bestimmten Zweck übernommen. Der Hersteller behält sich das Recht vor, jederzeit Änderungen zum Inhalt dieses Dokumentes zu machen und/ oder die dazugehörigen Produkte unverbindlich zu ändern ohne Verpflichtung, Personen oder Organisationen über derartige Änderungen in Kenntnis zu setzen. Unter keinen Umständen ist der Hersteller haftbar für direkte, indirekte, spezielle, zufällige oder Folgeschäden, die durch die Nutzung oder Unmöglichkeit der Nutzung des Produktes oder der Dokumentation entstehen, selbst wenn auf die Möglichkeit solcher Schäden hingewiesen wurde. Dieses Dokument enthält Materialien, die durch Copyright geschützt sind. Alle Rechte sind vorbehalten. Es ist untersagt, diese Bedienungsanleitung oder Teile daraus ohne die schriftliche Einwilligung der Autoren in irgendeiner Form zu vervielfältigen oder zu verbreiten, in welcher Form, zu welchem Zweck und mit welchen Mitteln auch immer. Produktnamen, die in diesem Dokument erwähnt werden, dienen ausschließlich als Verkaufsbezeichnung. Alle Handelsmarken, Produktnamen oder Markennamen, die in diesem Dokument erwähnt werden, sind eingetragenes Eigentum des jeweiligen Inhabers.

1. Introduction *Intuition-XL* (ACK-5600 ALU+)

1.1 Special Features

- High-end, full-sized keyboard in an exclusive design promising high quality due to the brushed, full aluminium body
- Integrated HUB: 2 x USB 2.0 for high-speed data terminals (<500 mA))
- For operation of high-speed data terminals >500 mA (e.g. for external hard drives, CD/DVD writers or similar): Connection possibility for an optional power supply on the USB plug
- Integrated Stereo Digital Sound Chip for well-sounding audio applications even without a sound card in the PC
- Comfortable working through integrated palm rest with high-value imitation leather coating
- 4 x multifunctional keys for volume up, down, mute as well as PC standby
- Extremely silent stroke and tactile feedback due to high-quality *X-Type* membrane technology
- Appealing blue status LEDs for *Caps*, *Num* and *Scroll Lock*
- Plug & Play installation without any special driver
- Perfect for all home and office applications and high-end requirements



1.2 Technical data

Key count:	104–109 (depending on country) + 4 multifunctional keys
Construction:	<i>X-Type</i> membrane technology
Life expectancy:	approx. 5 million strokes per key
Switch travel:	3.0 ±0.5 mm (total run)
Pressure point:	55 ±15 g
Power supply:	+5 V _{DC} ±5 %
Power consumption (max.):	500 mA (without external power supply)
USB-HUB:	Ports, USB 2.0 (optional even via external power supply → self-powered)
External power supply (optional):	+5 V _{DC} / >500 mA DC-barrel connector Ø _{inside} = 1.35 mm / Ø _{outside} = 3.45 mm / L = 9.5 mm
Temperature:	Operating: 0 °C up to +50 °C Storage: -20 °C up to +65 °C
Humidity:	Operating and storage: 10 % up to 85 % rel.
Dimensions (W×H×D) approx.:	471 × 26.5 × 230.5 mm
Weight approx.:	1700 g
Cable length:	1.75 m
Interface:	USB
Scope of delivery:	Keyboard, self-adhesive high-value imitation leather overlay, user manual
Colour:	Black or silver
Certificates:	CE, FCC, BSMI, WEEE/RoHS
Compatibility:	Win 98SE / ME / 2000 / XP / Vista





2. Installation of keyboard

2.1 System Requirements

This keyboard requires a PC with USB connection and one of the following operating systems:

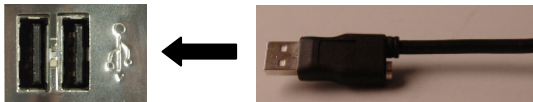
Windows 98SE / ME / 2000 / XP / Vista

For the installation of the keyboard under the mentioned above operating systems you need **NO** special driver!

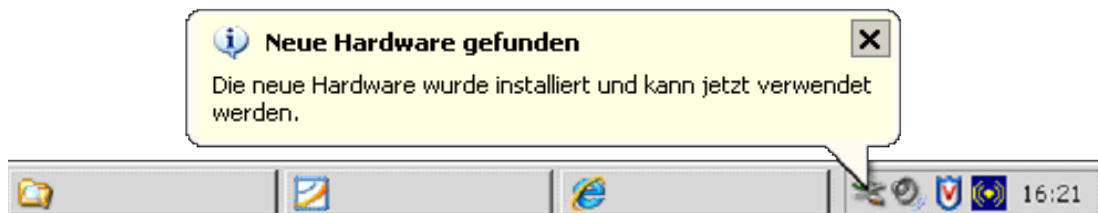
2.2 Installation of the keyboard

In order to install your keyboard, please perform the following steps:

- Connect your keyboard to a free USB port on your computer.



- All state-of-the-art operating systems with Plug & Play support will recognize your keyboard automatically and load the required drivers. During the phase of installation your operating system informs you via changing Pop-up information windows on the task-bar about the current status of installation. Please be patient, until the system informs you finally about the successful installation. The keyboard is now ready for operation.



Older operating systems do not always support automatic hardware recognition. If you have attached your keyboard via USB, and exactly this error occurs on your system, you have the following alternatives to solve the problem:

- Perform an update of your operating system and return to Step 2.2
- In some cases the installation CD of your operating system is necessary according to the instructions on your screen. In this circumstance please follow these instructions.
- Check whether your *BIOS* system supports USB keyboards*. Some main board manufacturers offer *BIOS* up-dates in the Internet for downloading.
- Ensure in your system settings, that the used USB connection was not deactivated in your operating system*.
- Should your system-updates keep out of success, it is recommendable to test the keyboard with another PC with the same operating system to rule out a hardware damage of the USB *Receiver*.

* Refer to the documentation of your PC for details.

3. Specialities of the keyboard

3.1 USB 2.0-Hub

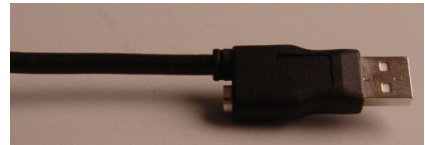
The *Intuition-XL* has got an integrated 2-Port USB 2.0-Hub for *high-speed* data terminals. The power supply of the hub is provided by the installed PC up to a power consumption of ≤ 500 mA, what should be enough for the most USB end devices.



For USB data terminals with higher power consumption (e.g. for external hard drives, CD/DVD writers or similar) the *Intuition-XL* has got the possibility to connect an external 5 V_{DC} standard power supply (not included in scope of delivery) with an USB connector, which is cost-efficiently to purchase in every electronic specialist retail store. With the usually included standard adapters (DC-barrel connector

$\varnothing_{\text{inside}} = 1.35$ mm / $\varnothing_{\text{outside}} = 3.45$ mm / L = 9.5 mm)

it is possible to actuate these USB devices very easily without cable chaos directly on the keyboard.



3.2 Audio connector

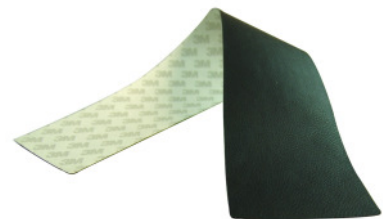
The *Intuition-XL* has got two integrated standard Audio sockets (3.5 mm jack plug) for connection with headsets respectively loudspeakers and microphones. The specialness of this function is that you can enjoy well-sounding audio applications even without a sound card in the PC, because the *Intuition-XL* has already implemented a Digital Stereo Sound Chip. With help of an adequate headset (not included in scope of delivery)

you can, for example, operate comfortably Internet telephony (*Voice over IP*) at the keyboard without using possibly annoying Audio extension cable, which provides the connection with the sound card of the PC.



3.3 Palm rest with leather coating

The *Intuition-XL* scope of delivery includes a self-adhesive stripe made out of high-value synthetic leather, which is short to paste on the metal surface below the keypad. Thereby it is your own if you like the feeling of solid metal or smooth decision, leather while writing.

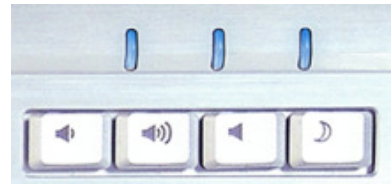




3.4 Multifunctional keys

The *Intuition-XL* contains three keys for loudspeaker control, and one key for putting the PC directly into stand-by mode directly above the numeric keypad. These keys will also work without having installed a special driver software, but their respective factory-preset functions cannot be changed.

- ◀ Reduces the sound volume of loudspeakers
- ▶ Raises the sound volume of loudspeakers
- ⏸ Activates or de-activates the muting of loudspeakers
- ☾ Puts the operating system into *stand-by* mode (this is set up in the *BIOS* of the PC)



3.5 Tilt-feet

The *Intuition-XL* has got two tilt- feet below the keyboard allowing a slope position of the keyboard for an ergonomic and non-fatiguing work. The feet are specially conceived, that the keyboard cannot slip on the table, also with tilted feet, like it is well-known from conventional keyboards.



4. How to clean the keyboard

- Remove dust with a brush, with soft compressed air, or with a vacuum cleaner with brush head nozzle.
- Remove fine dirt with a not-too-damp cloth.
- **DO NOT** use any aggressive detergents, solvents or gasoline in order to clean the keyboard.

Manufacturer's Disclaimer Statement

The information in this document is subject to change without notice and does not represent a commitment on the part of the vendor. No warranty or representation, either expressed or implied, is made with respect to the quality, accuracy or fitness for any particular purpose of this document. The manufacturer reserves the right to make changes to the content of this document and/or the products associated with it at any time without obligation to notify any person or organization of such changes. In no event will the manufacturer be liable for direct, indirect, special, incidental or consequential damages arising out of the use or inability to use this product or documentation, even if advised of the possibility of such damages. This document contains materials protected by copyright. All rights are reserved. No part of this manual may be reproduced or transmitted in any form, by any means or for any purpose without expressed written consent of its authors. Product names appearing in this document are mentioned for identification purchases only. All trademarks, product names or brand names appearing in this document are registered property of their respective owner.

1. Introduction *Intuition-XL* (ACK-5600 ALU+)

1.1 Caractéristiques

- Clavier haut de gamme au design exclusif et à sa qualité irréprochable grâce à l'utilisation d'aluminium brossé
- Hub intégré : 2 x USB 2.0 pour périphériques à haut débit (<500 mA, ports USB alimentés par le PC)
- Pour l'exploitation des périphériques à haut débit > 500 mA (Ex : pour les disques durs externes, les graveurs CD/DVD ou autres) : Possibilité de connecter une alimentation électrique en option sur le port USB
- Carte son Stereo Digital intégrée pour toutes applications audios, même sans carte son sur le PC
- Position de travail confortable grâce au repose-poignet intégré et le couvert en cuir synthétique de haute qualité
- 4 x touches multifonctions pour augmenter, diminuer ou couper le son ainsi que la mise en veille du PC
- Frappe extrêmement silencieuse et agréable au touché grâce à l'utilisation de la technologie à membranes X-Type
- Diodes bleues indiquant le verrouillage des majuscules, du pavé numérique ou du défilement des pages
- Plug Installation *Plug & Play* sans pilote spécial
- Idéal pour une utilisation à la maison ou au bureau pour le haut de gamme des exigences



1.2 Information Technique

Nombre des touches :	104–109 (selon le pays) + 4 touches de multifonction
Construction :	X-Type membrane technologie
Durée de vie :	Env. 5 million frappes par touche
Actionnement :	3,0 ±0,5 mm chemin total
Point de poussée :	55 ±15 g
Alimentation :	+5 V _{DC} ±5 %
Consommation électrique :	max 500 mA (sans alimentation électrique externe)
USB-HUB:	2 Ports, USB 2.0 (Optionnel, même via l'alimentation électrique externe → "Self-Powered")
L'alimentation électrique externe (optionnelle) :	+5 V _{DC} / >500 mA; Connecteur DC cylindrique creux Ø _{intérieur} = 1,35 mm / Ø _{extérieur} = 3,45 mm / L = 9,5 mm
Température :	Exploitation : 0 °C jusqu'à +50 °C Entrepôt : -20 °C jusqu'à +65 °C
Humidité :	Exploitation et entrepôt : 10 % jusqu'à 85 % rel.
Mesurages env. (L×H×P) :	471 × 26,5 × 230,5 mm
Poids env. :	1700 g
Longueur du câble	1,75 m
Interface :	USB
Volume de livraison :	Clavier, Couverture en cuir synthétique de haute qualité autocollante, Manuel d'Utilisation
Couleur :	Noir ou argent
Certifier :	CE, FCC, BSMI, WEEE/RoHS
Compatibilité :	Win 98SE / ME / 2000 / XP / Vista





2. Installation du clavier

2.1 Demandes au Système

Ce clavier demande un PC avec connexion USB et un des systèmes d'exploitation suivants:

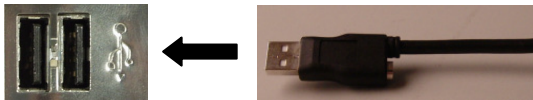
Windows 98SE / ME / 2000 / XP / Vista

Pour l'installation du clavier sous les systèmes d'exploitation mentionné au-dessus vous n'avez besoin d'AUCUN pilote spécial!

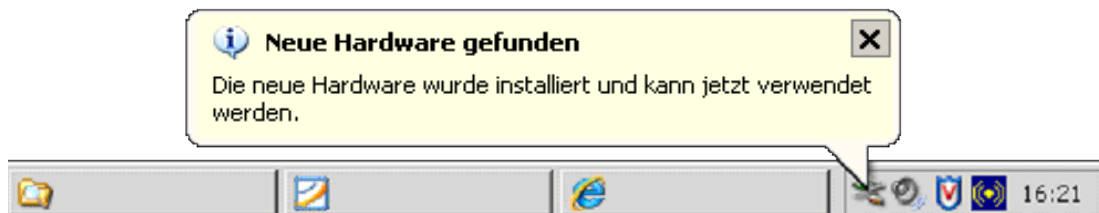
2.2 Installation du clavier

Pour installer votre clavier, exécutez les pas suivants :

- Branchez votre clavier à une borne USB libre sur votre ordinateur.



- Tous systèmes d'exploitation actuels qui supportent «Plug & Play» reconnaîtront votre clavier automatiquement et lanceront les pilotes nécessaires. Pendant la phase de l'installation, votre logiciel d'exploitation vous informe de changer les fenêtres instantanées de l'information sur la barre d'outils au sujet de l'état actuel de l'installation. Veuillez patienter, jusqu'à la fin que le système vous informe la fin de l'installation. Le clavier est maintenant prêt pour l'opération.



Des logiciels d'exploitation d'une version ancienne ne soutiennent pas toujours automatiquement l'identification d'USB. Si vous avez attaché votre récepteur USB et se produit exactement cette erreur sur votre système, vous avez les solutions de rechange suivantes pour résoudre le problème :

- Mettez votre système d'exploitation à jour et retournez à Pas 2.2
- Dans certains cas, le CD d'installation de votre logiciel d'exploitation est indissociablement selon les instructions sur votre écran. Dans cette circonstance, veuillez suivre ces instructions.
- Vérifier si votre système *BIOS* soutient le clavier de USB*. Certains fabricants de cartes mères offrent la mise à jour de *BIOS* par téléchargement en ligne.
- Vérifier sur l'option du votre système que la connexion USB utilisée n'est pas désactivée sur votre système*.
- Si votre système mise à jour n'arrive toujours pas à installer successivement, nous vous conseillons de tester le clavier sur un autre PC avec le même système d'exploitation pour exclure le dommage du récepteur USB.

*Consultez la documentation de votre PC pour détails.

3. Caractéristiques avancées du clavier

3.1 Hub USB 2.0

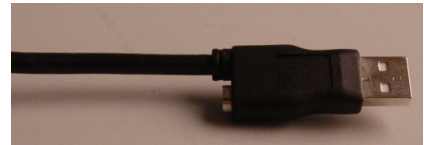
L'*Intuition-XL* possède un Hub USB 2.0 à 2 ports pour les périphériques grandes vitesses. L'alimentation électrique de ce hub est fournie par le PC hôte jusqu'à ≤ 500 mA, ce qui est suffisant pour la plupart des périphériques USB.



Néanmoins pour les périphériques USB nécessitant plus de courant, (ex : disque dur externe, graveur CD/DVD ou autres) l'*Intuition-XL* permet la connexion d'une alimentation externe (non fournis avec le clavier) délivrant du 5Vdc à l'aide d'un connecteur USB, peu onéreux et pouvant être acheté dans n'importe quels magasins d'électroniques. Avec l'adaptateur standard inclus (connecteur cylindrique DC

$\varnothing_{\text{intérieur}} = 1,35$ mm / $\varnothing_{\text{extérieur}} = 3,45$ mm / L = 9,5 mm)

il est possible d'utiliser ses périphériques USB très facilement sur le clavier sans l'enchevêtrement de câbles habituel.



3.2 Connecteur Audio

L'*Intuition-XL* possède deux entrées audio (prise jack 3.5mm) afin d'y connecter un casque ou des enceintes ainsi qu'un micro. La particularité de cette fonction est qu'elle vous permet d'apprécier un rendu sonore de bonne qualité même sans carte son sur votre PC, car l'*Intuition-XL* embarque une carte son Stéréo Digitale à son bord. A l'aide d'un casque adéquate (non fournis avec le clavier), vous pouvez par exemple faire de la téléphonie par Internet (*VOIP*) grâce à votre clavier sans avoir recourt à des rallonges venant de la carte son de votre PC.



3.3 Repose poignet avec revêtement en similicuir

Livré avec l'*Intuition-XL*, un revêtement auto-adhésif fait d'un cuir synthétique haut de gamme, qui se colle sur la surface métallique de la repose poignet. A votre guise de choisir entre une surface métallique ou une surface plus douce avec le similicuir pour celui-ci.





3.4 Les touches multifonctionnelles

L'*Intuition-XL* contient trois touches pour le contrôle des haut-parleurs et une touche pour mettre l'ordinateur directement dans l'état stand-by par le bloc numérique. Ces touches fonctionneront aussi sans installation du pilote spécial, mais ses fonctionnements prédéfinis par le fabricant sont inchangeables.



- ◀ Réduit le niveau sonore des haut-parleurs
- ▶ Augmente le niveau sonore des haut-parleurs
- ◀ Active ou désactive la commande de silencieux des haut-parleurs
- ⏻ Met le système d'exploitation dans l'état stand-by (voir les préférences du BIOS de votre ordinateur)

3.1 Pieds escamotables

L'*Intuition-XL* propose deux pieds escamotables en dessous du clavier, offrant ainsi une position de travail inclinée et ergonomique qui ne fatigue pas. Les pieds sont spécialement étudiés afin que le clavier ne puisse glisser sur votre bureau, même en position inclinée, comme le font si souvent les autres claviers.



4. Nettoyage du Clavier

- Ôtez poussière en utilisant un pinceau, d'air comprimé doux, ou un aspirateur à buse-brosse.
- Ôtez saleté subtile en utilisant un chiffon pas trop mouillé.
- **NE PAS** utiliser des nettoyeurs agressifs, des solvants, ou d'essence pour nettoyer le clavier.

Clause d'exonération de responsabilité du fabricant

Les informations dans ce document peuvent être sujet à changement sans avertissement préalable et ne représente pas un engagement de la part du vendeur. Aucune garantie ou représentation, exprimée ou implicite, n'est faite en ce qui concerne la qualité, l'exactitude ou l'apparence pour n'importe quelle partie de ce document. Le fabricant se réserve le droit, à n'importe quel moment, d'effectuer des changements dans le contenu de ce document et/ou sur les produits associés avec, sans avoir l'obligation de le notifier à des personnes ou des organisations. En aucun cas, le fabricant ne sera tenu responsable des dommages directs, indirects, spéciaux ou consécutifs à l'utilisation ou l'incapacité d'utiliser ce produit ou ce document. Ce document contient des éléments protégés par le Copyright. Tous droits réservés. Aucune parties de ce document ne peuvent être reproduite ou transmises sous aucunes formes, moyens ou but sans le consentement écrit de ses auteurs. Le nom des produits apparaissant dans ce document le sont pour l'identification pour la vente seulement. Toutes les marques déposées, les noms de produits ou les noms de marques apparaissant dans ce document sont des marques déposées de leurs propriétaires respectifs.